


# Vorgehensweise bei installiertem RDP 6.x

**Step 1 : MSI-Paket downloaden oder direkt ausführen von [Internetseite](#)**

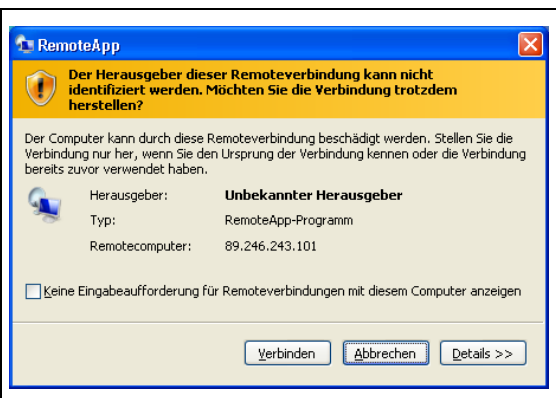


**Step 2 : MSI-Paket nach Download ausführen durch Doppelklick**

Diese Aktion erzeugt im Verzeichnis <b>C:\Program Files\RemotePackages</b> die Datei <b>PROarc-Testdaten.rdp</b> und setzt einen Link darauf als Ikon auf den Desktop:	 Proarc
--	---

**Step 3 : Programm aufrufen**

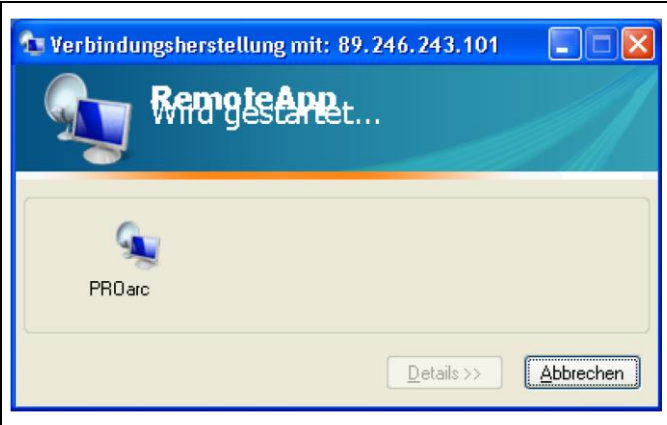
Der Start des Programms erfolgt normalerweise durch Doppelklick auf das Ikon ODER alternativ durch Doppelklick auf die Datei **PROarc-Testdaten.rdp**, falls diese auf anderem Wege, zum Beispiel per Email, erhalten wurde. Die Email-Variante erspart lediglich die Installation.

**Step 4 : Primäre Anmeldung am Server**

	<p>Dieses Bild wird erscheinen.</p> <p>Sie haben jetzt die Möglichkeit, durch setzen der Checkbox diese Sicherheitsabfrage für die Zukunft auszuschalten.</p>
<p>Der Benutzername lautet „<b>Info</b>“. Das Kennwort lautet „<b>#User#Info</b>“.</p>	<p>Die beiden Bilder zeigen die beiden unterschiedlichen zulässigen Eingabevarianten für den Benutzernamen.</p>
	

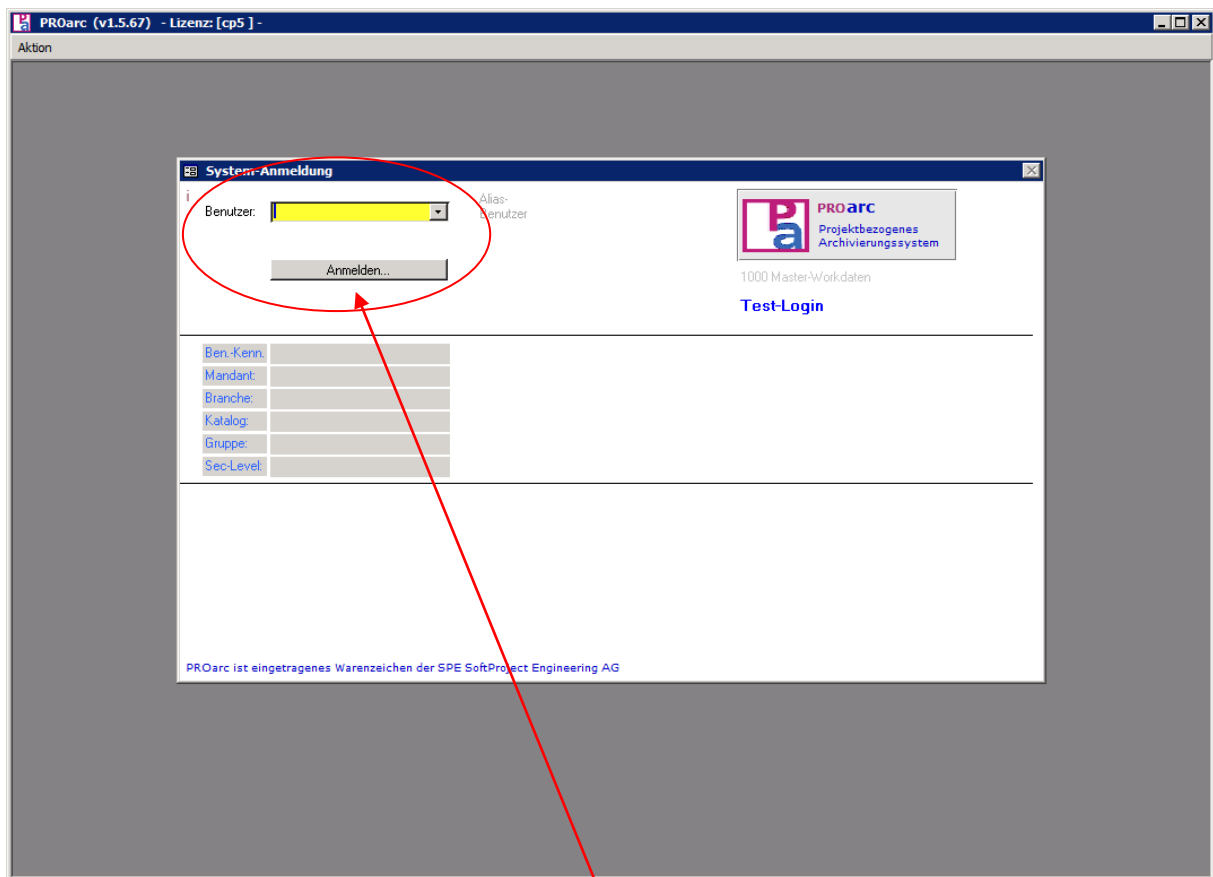
Nach der Bestätigung mit „OK“ dauert es ein paar Sekunden, um die Remote-Applikation zu starten bzw. die Verbindung aufzubauen.

Während dieser Zeit sehen Sie das Bild rechts: =>



### Step 5 : Am Serviceportal anmelden

Das Serviceportal meldet sich mit folgendem Bildschirm:



Hier sind die Ihnen mitgeteilten **persönlichen Anmelde**daten einzugeben.